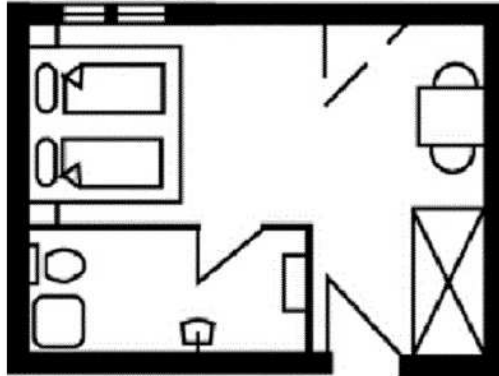


Familien-Landhotel in Tirol

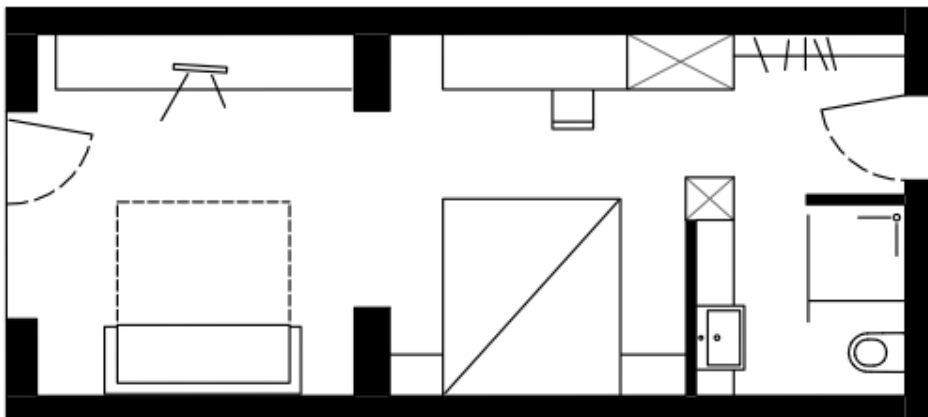
Details und Grundrisse der Zimmer

Komfortzimmer S



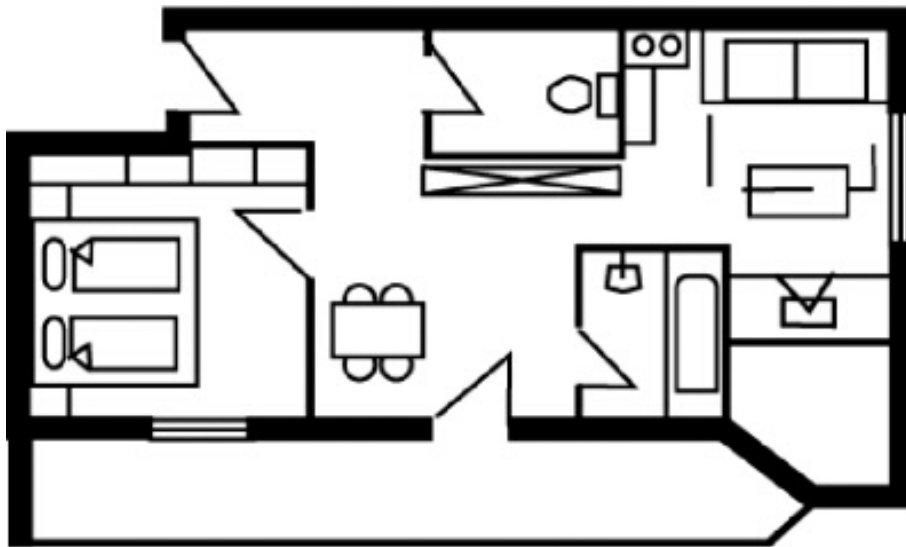
Doppelbett mit Zirbenkissen (Babybett möglich)
Dusche, WC, Fön, Alpenlarch-Kosmetik
Telefon, Sat-TV, Safe, gratis W-LAN
größtenteils Balkon

Familienzimmer L



Familienzimmer im modernen Naturstil mit Lärchen-Vollholzmöbeln
Doppelbett und Doppelbettsofa (od. Wohnecke)
Zusätzlich Babybett möglich
Offenes Badezimmer mit Dusche und WC (Gesamtgröße ca. 28 m²)
Variante mit Bad, separatem WC und eigenem Balkon (Gesamtgröße ca. 25 m²)
Fön, Alpenlarch-Kosmetik, Telefon, Flat-TV, gratis W-LAN, Safe
Kühlschrank und Wasserkocher
Balkon

Familienappartement XL



2-Raum-Appartement im modernen Naturstil (im Hotel oder Nebenhaus), ca. 45 m²

Schlafzimmer mit Doppelbett und kleiner Wohncke

Kinderzimmer mit Doppelbett (oder Wohnschlafzimmer und Küche)

Zusätzlich Babybett möglich

Badezimmer mit Badewanne, Dusche, WC, Fön, Alpenlarch- Kosmetik

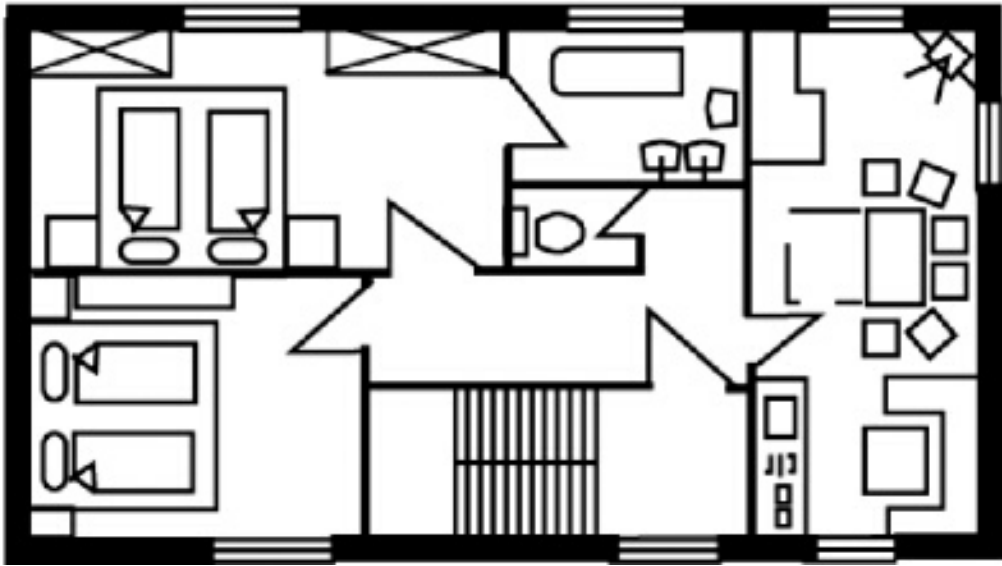
Telefon, Flat-TV, gratis W-LAN, Safe

Kühlschrank und Wasserkocher

Balkon

ODER: 2 Komfortzimmer S mit Verbindungstür

Familienappartement XXL



3-Raum-Appartement im modernen Naturstil (im Hotel oder Nebenhaus)

2 Schlafzimmer mit Doppelbett

Wohnzimmer mit Doppelbettsofa und Kachelofen

Küche mit Sitzecke

Badezimmer mit großteils Badewanne, Dusche, WC, Fön, Alpenlarch-Kosmetik

Telefon, Sat-TV, gratis W-LAN, Safe

Balkon oder Terrasse

ODER: Erkerkombination „upcycled“ im Hotel mit gemeinsamer Eingangstür und Vorraum,
2 Schlafzimmern, 2 Badezimmern, 2 Wohnkern, Balkon und mehr